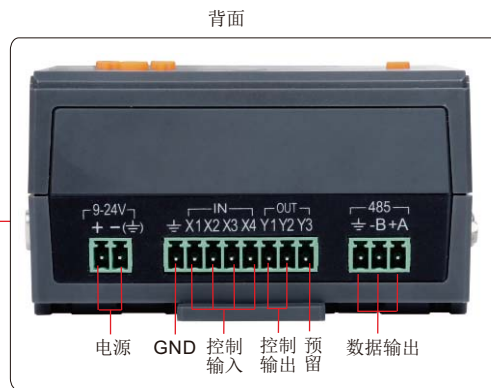


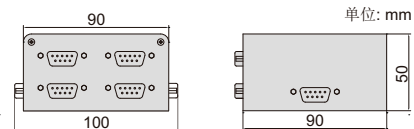
容栅测头多路显示器



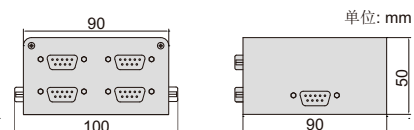
7133-1



7133-2



7133-1



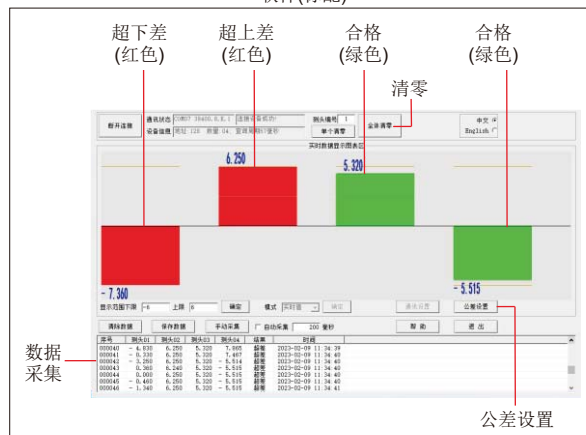
7133-2

- 可连接7107-11, 7107-12, 7107-11V和7107-12V容栅测头使用, 也可连接数显表使用(需采购7309-C01M数据线)
- 如需连接4个以上的容栅测头或数显表, 需要另购分盒(型号: 7133-2), 一个显示器最多连接14个分盒
- 可设置公差并判定(超差、合格), 可输出公差判定驱动外部装置, 也可从外部控制显示器(清零、锁定数值、上传数据)
- 标配软件: 软件中可设置公差并实时显示判定结果(红色显示超差、绿色显示合格), 数值清零, 手动或自动(间隔时间可调)采集数据, 可将采集好的数据保存为Excel文档, 打印报告

显示器技术参数

型号	7133-1
显示位数	六位
连接容栅测头或数显表数量	4个
公差	可设置公差, 并通过指示灯显示判断结果(超差、合格)
控制输出	可输出公差判定结果(超差、合格)驱动外部装置
控制输入	可从外部控制显示器(上传数据, 数值清零, 锁定数值, 启动/停止判定信号输出)
数据输出	可连接电脑软件和串口通讯
工作电压	9~24V 电源适配器供电

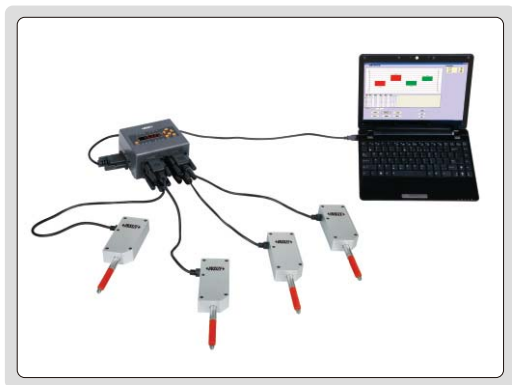
软件(标配)



分盒(选配)技术参数

型号	7133-2
连接容栅测头或数显表数量	4个

主盒连接容栅测头使用
(型号7107-11, 7107-12, 7107-11V和7107-12V)

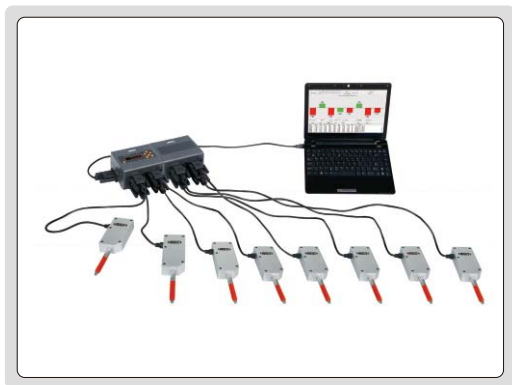


主盒连接数显表使用(需采购7309-C01M数据线)



适用于2112, 2114, 2115, 2116, 2501,
2103, 2104系列数显表

主盒和分盒连接使用容栅测头使用
(型号7107-11, 7107-12, 7107-11V和7107-12V)



主盒和分盒连接数显表使用(需采购7309-C01M数据线)



适用于2112, 2114, 2115, 2116, 2501,
2103, 2104系列数显表